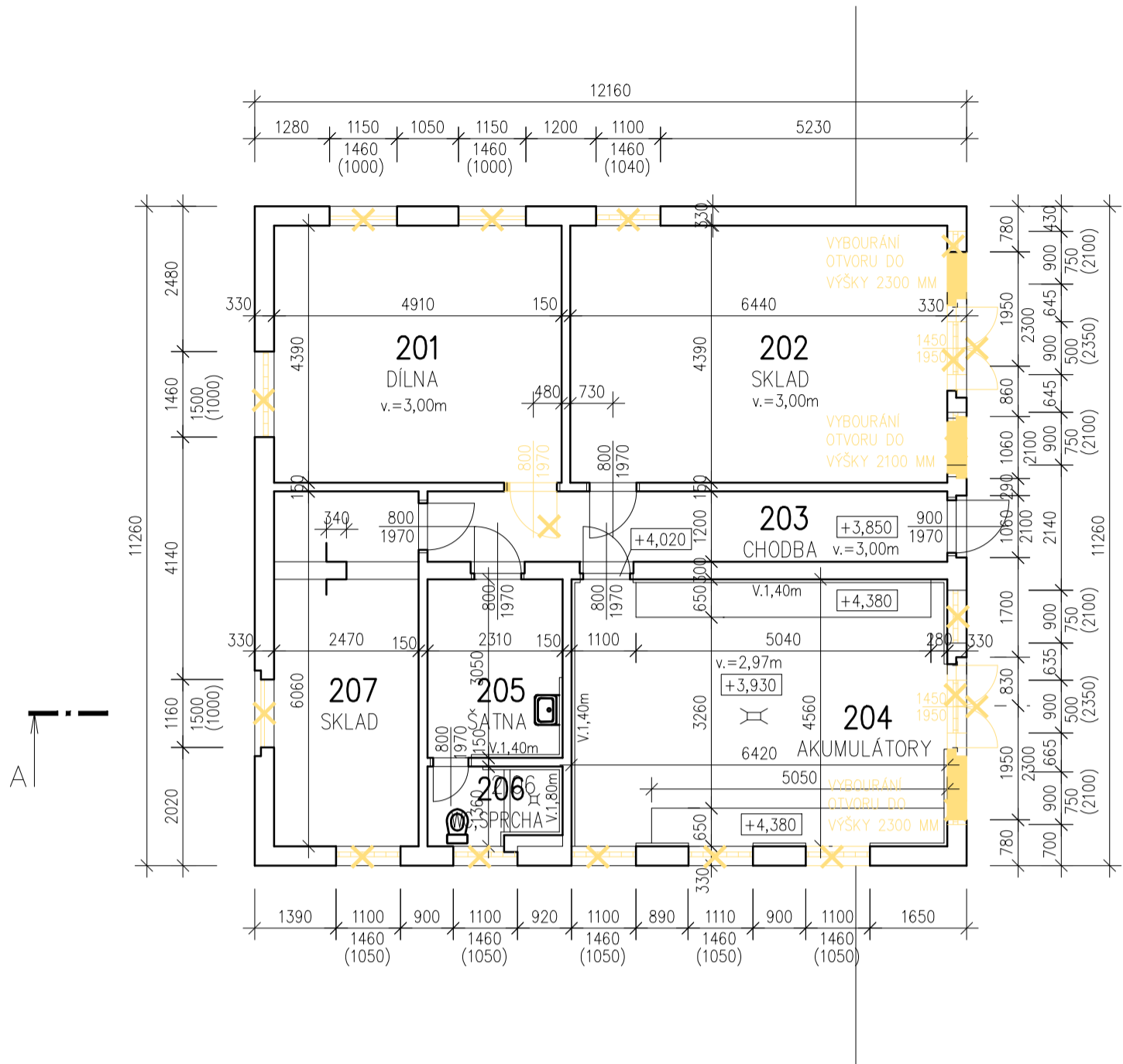


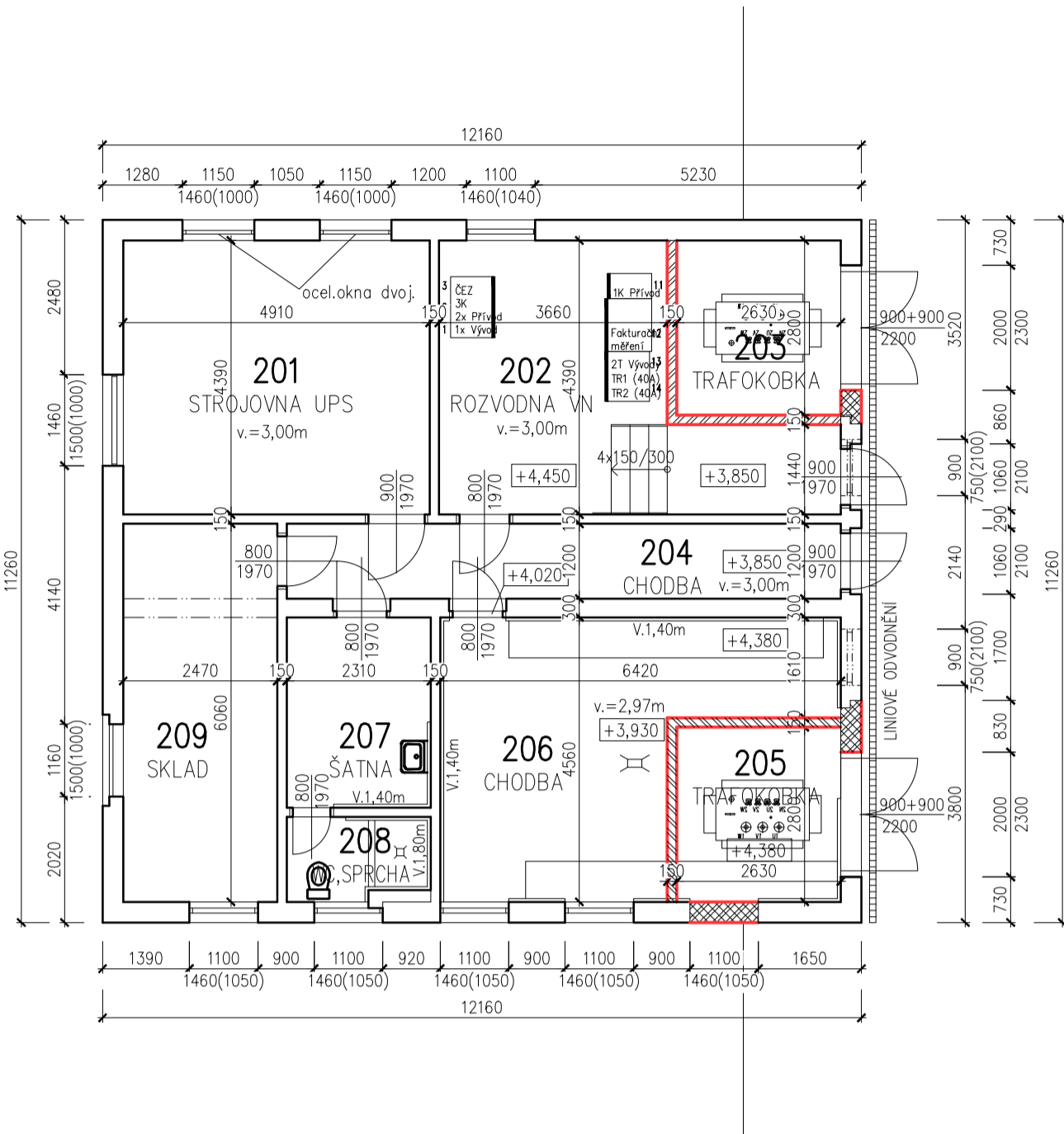
2.NP – STÁVAJÍCÍ STAV + BOURACÍ PRÁCE



LEGENDA MÍSTNOSTÍ 1.NP
STÁVAJÍCÍ STAV + BOURACÍ PRÁCE

C.M.	NÁZEV MÍSTNOSTI	PLOCHA (M2)	DRUH PODLAHY	POVRCH STĚN	S.V. STROP
201	DILNA	21,6	PVC	NATĚR	3000
202	SKLAD	28,3	PVC	NATĚR	3000
203	CHODBA	10,7	PVC	NATĚR	3000
204	AKUMULÁTOR	29,3	KERAM.DLAŽBA	KER.OBKLAĐ V=1,4M	3000
205	SÁRNA	7,0	KERAM.DLAŽBA	KER.OBKLAĐ V=1,4M	3000
206	WC SPRCHA	3,0	KERAM.DLAŽBA	KER.OBKLAĐ V=1,8M	3000
207	SKLAD	15,0	PVC	NATĚR	3000

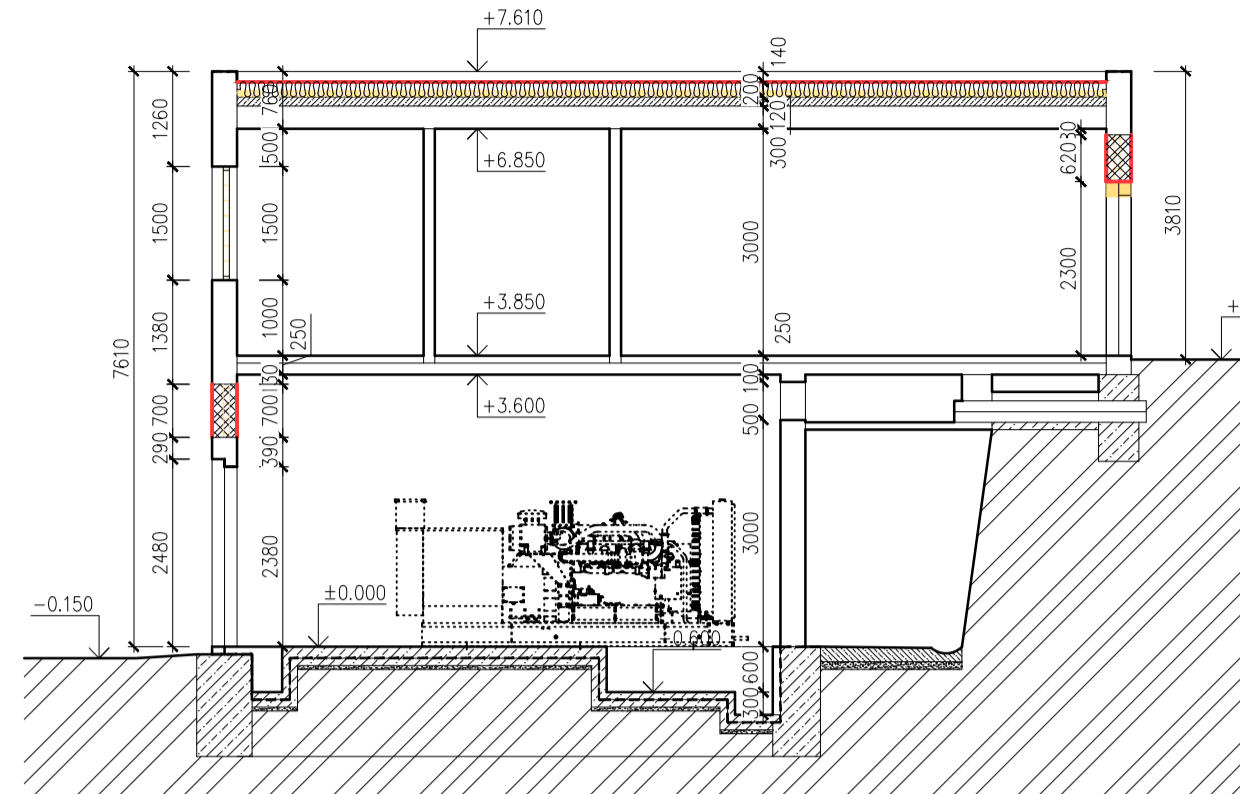
2.NP – NAVRŽENÉ ŘEŠENÍ



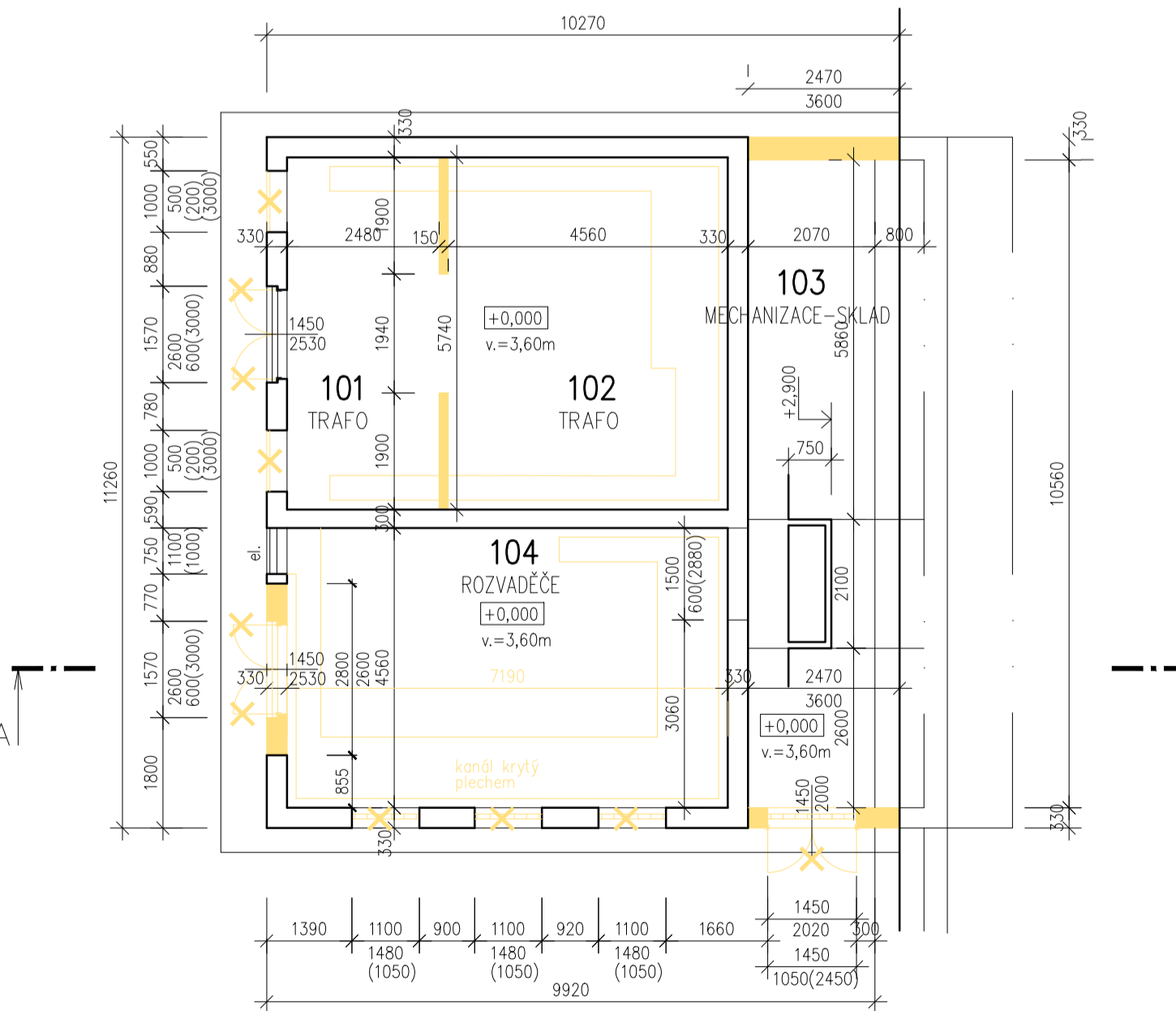
LEGENDA MÍSTNOSTÍ 2.NP
NAVRŽENÉ ŘEŠENÍ

C.M.	NÁZEV MÍSTNOSTI	PLOCHA (M2)	DRUH PODLAHY	POVRCH STĚN	S.V. STROP
201	STROJOVNA UPS	21,6	ZBRŮŠENÍ PODLAHY+STĚRKA	NATĚR	3000
202	ROZVODNA VN	20,1	ZBRŮŠENÍ PODLAHY+OC.ROST	NATĚR	3000
203	TRAFKOBKA	7,4	ZBRŮŠENÍ PODLAHY+STĚRKA	NATĚR	3000
204	CHODBA	10,8	ZBRŮŠENÍ PODLAHY+STĚRKA	NATĚR	3000
205	TRAFKOBKA	7,4	ZBRŮŠENÍ PODLAHY+STĚRKA	NATĚR	3000
206	CHODBA	21,1	ZBRŮŠENÍ PODLAHY+STĚRKA	NATĚR	3000
207	SÁRNA	7,0	KERAMICKÁ DLAŽBA	NATĚR	3000
208	SPRCHA	2,9	KERAMICKÁ DLAŽBA	NATĚR	3000
209	SKLAD	15,0	ZBRŮŠENÍ PODLAHY+STĚRKA	NATĚR	3000

ŘEZ A-A



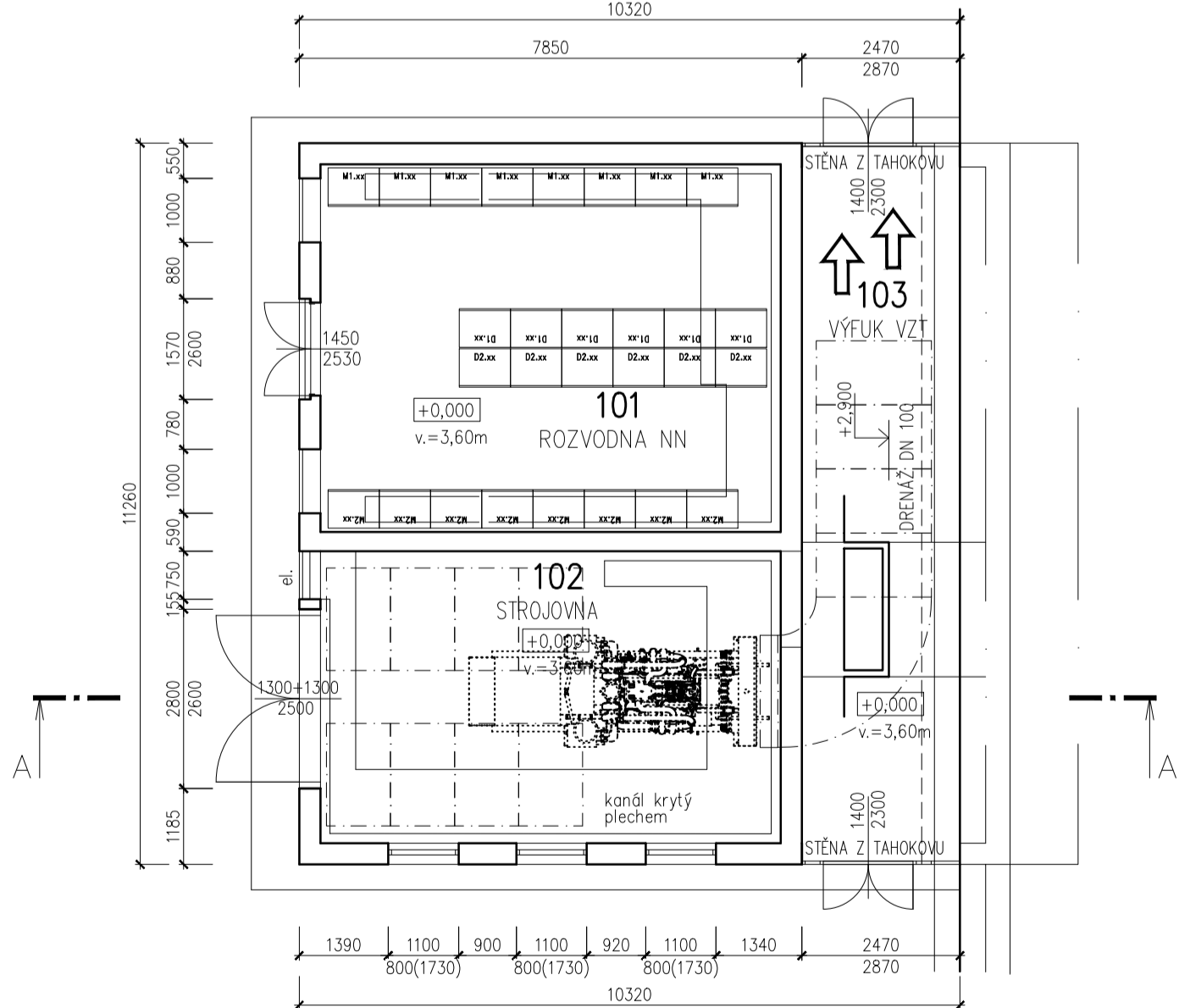
1.NP – STÁVAJÍCÍ STAV + BOURACÍ PRÁCE



LEGENDA MÍSTNOSTÍ 1.NP
NAVRŽENÉ ŘEŠENÍ

C.M.	NÁZEV MÍSTNOSTI	PLOCHA (M2)	DRUH PODLAHY	POVRCH STĚN	S.V. STROP
101	TRAFO	14,2	BETONOVÁ MAZANINA	NATĚR	3600
102	TRAFO	26,2	BETONOVÁ MAZANINA	NATĚR	3600
103	MECHANIZACE-SKLAD	21,9	BETONOVÁ MAZANINA	NATĚR	3600
104	ROZVADĚČE	32,8	BETONOVÁ MAZANINA	NATĚR	3600

1.NP – NAVRŽENÉ ŘEŠENÍ



LEGENDA MÍSTNOSTÍ 1.NP
NAVRŽENÉ ŘEŠENÍ

C.M.	NÁZEV MÍSTNOSTI	PLOCHA (M2)	DRUH PODLAHY	POVRCH STĚN	S.V. STROP
101	ROZVODNA VN	41,3	ZBRŮŠENÍ PODLAHY+NATĚR	NATĚR	3600
102	STROJOVNA	32,8	ZBRŮŠENÍ PODLAHY+NATĚR	NATĚR	3600
103	VÝFUK VZT	26,1	STĚRKA+BETONOVÁ MAZANINA	NATĚR	3600

LEGENDA HMOT

- STÁVAJÍCÍ CIHELNÉ ZDIVO
- ZDIVO TL 150 MM Z CIHELNÝCH BROUŠENÝCH PALENÝCH BLOKŮ 14, P10, NA MALTU PRO TENKÉ SPÁRY, OMÍTKA 2x 15 MM, R_w= min. 43 dB, REI 120 DP1, λ = max. 0,29 W/mK
- NUTNÉ DOZDÍVKY- ZDIVO DOZDĚNO Z CIHELNÝCH BLOKŮ DLE PŮVODNÍ TLOUŠTKY ZDIVA
- BOURANÉ ZDIVO A KONSTRUKCE
- PROSTÝ BETON
- ŽELEZOBETONOVÉ MONOLITICKÉ KONSTRUKCE

POZNÁMKY

- VŠECHNY STÁVAJÍCÍ KANÁLY V PODLAZE 1.NP I 2.NP ZASYPAT A ZABETONOVAT
- PŘI PROVÁDĚNÍ JE NUTNO POSTUPOVAT DLE PLATNÝCH ČSN A TECHNOLOGICKÝCH PRAVIDEL S OHLEDEM NA VŠECHNY PLATNÉ PŘEDPISY BOZP.
- POKUD DOJDE PŘI PROVÁDĚNÍ K NEJASNOSTEM NEBO NEPŘEDVÍDANÝM OKOLNOSTEM, JE NUTNO NEPRODLENĚ INFORMOVAT PROJEKTANTA A UPŘESNIT DALŠÍ POSTUP PRACÍ
- VŠEKERÉ VÝROBKY A TECHNICKÁ ŘEŠENÍ A DÍLČÍ DETAILY JE NUTNÉ REALIZOVAT DLE TECHNOLOGICKÝCH PRAVIDEL PRO JEJICH ZPRACOVÁNÍ VYDANÝCH VÝROBCEM.
- NEDÍLNOU SOUČÁSTÍ DOKUMENTACE JE PD DALŠÍCH PROFESÍ

±0.000 = PODLAHA ENERGOCENTRA 1.NP

ENERGOCENTRUM

TENTO VÝKRES A JEHO DETAILY JSOU MAJETKEM ZHOTOVITELE A NESMÍ BÝT POUŽIT CELÝ ANI Z ČÁSTI BEZ JEHO PÍSEMNÉHO SOUHLASU (DLE ZÁKONA Č. 121/2000 Sb.)

ZPRACOVATEL DÍLČÍ ČÁSTI:ATELIER PENTA v.o.s., Mrštíkova 12, 586 01 Jihlava	VEDOUČÍ PROJEKTANT	VYPRACOVAL	KONTROLOVAL	
ING.ARCH. J. HOMOLKA, CSc.	Ing. Jan BERKA	Ing. Jiří BROŽ		Mrštíkova 12, 586 01, Jihlava tel.: +420 567 312 451-4, fax: +420 567 3124 55
GENERÁLNÍ PROJEKTANT:ATELIER PENTA v.o.s., Mrštíkova 12, 586 01 Jihlava	VEDOUČÍ PROJEKTANT	HLAVNÍ INŽENÝR PROJEKTU		
ING.ARCH. JAROMÍR HOMOLKA, CSc.	Ing. Tomáš BAČÍK			Mrštíkova 12, 586 01, Jihlava tel.: +420 567 312 451-4, fax: +420 567 3124 55
INVESTOR : Krajská zdravotní, Sociální péče 3316/12A, 401 13 Ostř. nad Labem	NÁZEV AKCE:	FORMÁT	8x A4	
	MODERNIZACE ENERGOCENTRA	DATUM	5 / 2018	
	KRAJSKÁ ZDRAVOTNÍ a.s. – NEMOCNICE DĚČÍN o.z.	STUPEŇ	ST	
		ZAK. ČÍSLO	A 12-18-S	
VÝKRES	EC – STAVEBNÍ ŘEŠENÍ	MĚŘÍTKO	Č. VÝKRESU	
		1 : 100	03	